



ZOOM SUR...

LE SMAAVO

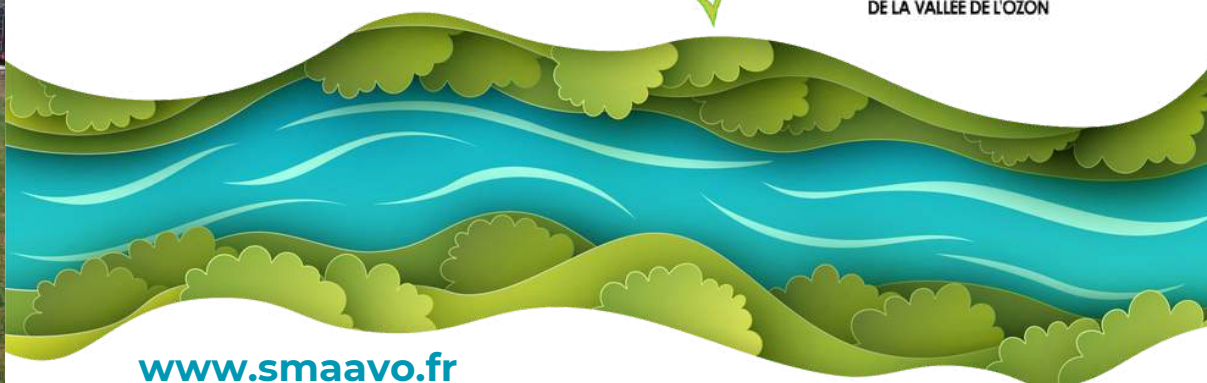
Qui est-il?



Guide explicatif des interventions du
SMAAVO sur le bassin versant de l'Ozon



www.smaavo.fr



Le SMAAVO c'est quoi? ?

Le Syndicat Mixte d'Aménagement de d'Assainissement de la Vallée de l'Ozon

- Une collectivité territoriale œuvrant dans le domaine de la gestion de l'eau et la protection de l'environnement
- Le choix pour les collectivités d'y adhérer pour certaines compétences comme GEMAPI ou l'assainissement
- Une équipe permanente de 5 personnes

**Des missions qui s'organisent
en 4 axes :**

l'assainissement collectif



l'assainissement non collectif



la GEMAPI

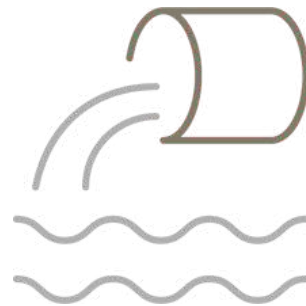


la complémentaire GEMAPI



*GEMAPI : Gestion des Milieux Aquatiques et Prévention
des Inondations*

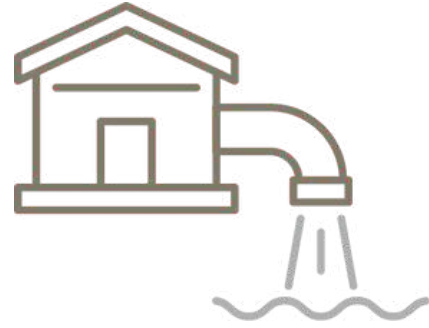
La compétence **ASSAINISSEMENT**



- Le SMAAVO n'intervient que sur le collecteur de transport :
Gestion et entretien du collecteur principal

Il est important de noter que l'entretien et l'exploitation des réseaux de collecte eaux usées, eaux pluviales et unitaires appartiennent à chaque commune du territoire.





La compétence **ASSAINISSEMENT NON COLLECTIF**

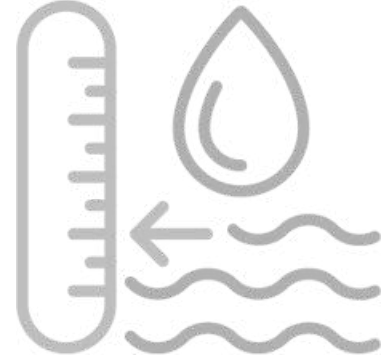
- Contrôle de conception et d'exécution des installations neuves.
- Contrôle périodique du bon fonctionnement des installations existantes

Obligations des propriétaires

- Contrôle périodique par le SPANC (tous les 4 à 10 ans).
- Diagnostic obligatoire lors de la vente d'un bien.
- Mise en conformité en cas de non-conformité (délai 4 ans ou 1 an en cas de vente).
- Entretien régulier (vidange tous les 4 ans en moyenne).



La compétence GEMAPI



Nos missions dans l'intérêt général (article L.221.7 du code de l'environnement):

- 1° : L'aménagement d'un bassin ou d'un sous bassin de l'Ozon
- 2° : L'entretien et l'aménagement de l'Ozon et de ses affluents, canaux et plans d'eau
- 5° : La défense contre les inondations
- 8° : La protection et la restauration des sites, écosystèmes aquatiques et des zones humides
- 11° : La mise en place et l'exploitation de dispositifs de surveillance de la ressource en eau et des milieux aquatiques et la mise en place et l'entretien de stations hydrométriques, repères de crues sur les cours d'eau du bassin versant, la mise en place et l'entretien de piézomètres
- 12° : Etudes, programmations, pilotages opérationnel et le bilan des démarches contractuelles d'aménagement et de gestion globale et concertée de l'eau et des milieux aquatiques du bassin versant

Un propriétaire riverain d'une rivière non domaniale (comme c'est le cas pour l'Ozon et l'ensemble de ses affluents) est propriétaire des berges, et du fond jusqu'à la moitié du lit du cours d'eau.

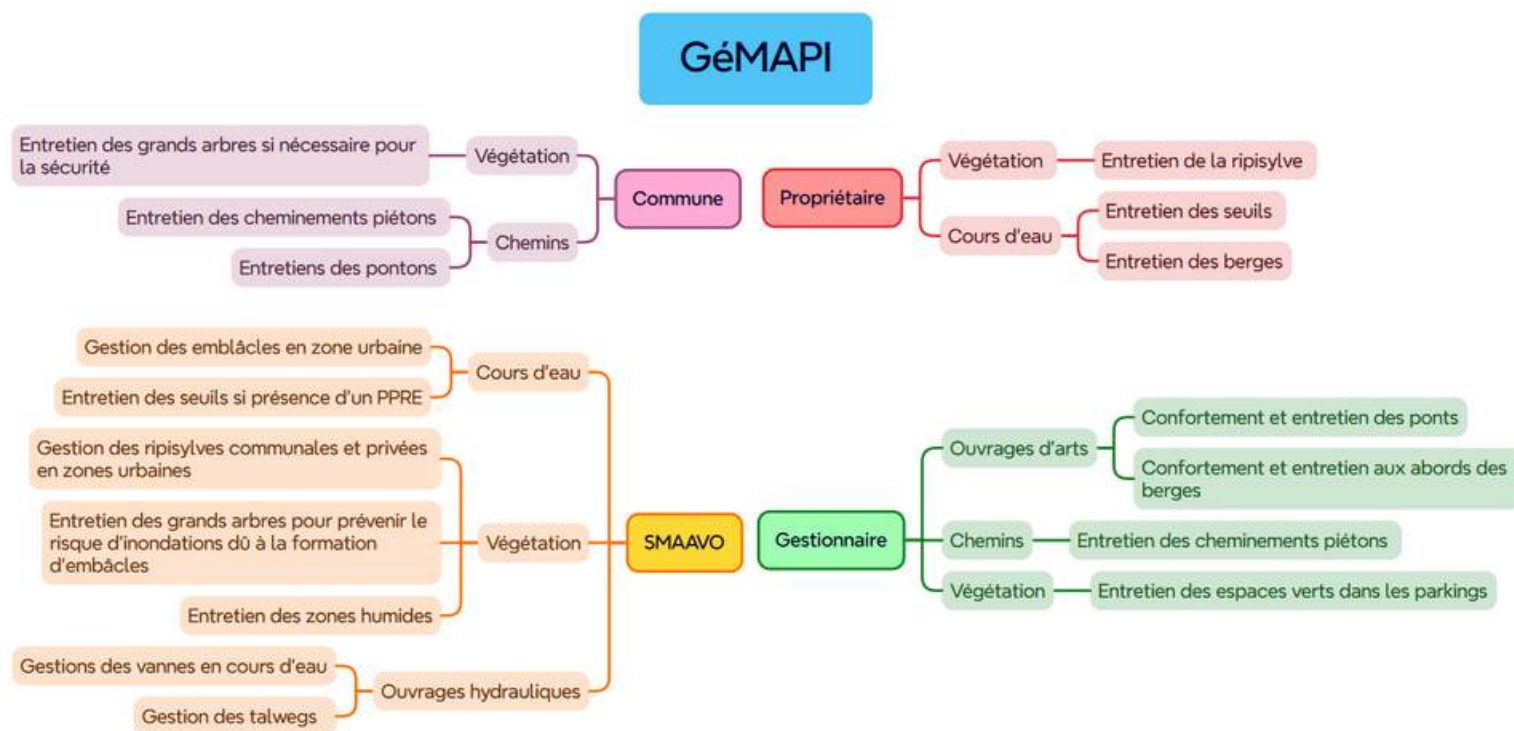
(Article L.215-2 du Code de l'environnement)

À ce titre il est tenu d'assurer un entretien régulier, sur tout le linéaire concerné, des berges, de leur végétation ainsi que du lit du cours d'eau.

(Article L.215-14 du Code de l'environnement)



Qui fait quoi?



LEXIQUE

Arbres de hautes tiges : grand arbre dont les caractéristiques sont bien définies : diamètre de 40 cm, pas de branches avant 2m et dont un spécimen mature dépasse les 6m.

Embâcles : accumulation naturelle d'éléments apportés par l'eau (branches mortes, feuilles, ...)

Lit majeur : Surface comprend le lit mineur, plus l'endroit où va l'eau en période de crues

Lit mineur : Surface où l'eau d'un cours d'eau s'écoule en temps normal

PPRE : Plan de Pluriannuel de Restauration et d'Entretien

Ripisylve : boisement, végétation que l'on retrouve sur les berges d'un cours d'eau ou d'un plan d'eau

Seuil : ouvrage qui bloque une partie, ou totalement le cours d'eau, en se limitant au lit mineur

Talweg : ligne suivant la partie la plus basse du cours d'eau. Il peut y en avoir plusieurs par bassin versant.

ZU : Zone Urbaine

Exemples d'interventions

Catégorie d'intervention	Objet de l'opération		Type d'intervention	Acteur responsable	Compétence SMAAVO
Cours d'eau	Embâcle	en ZU	Enlèvement	SMAAVO	GEMAPI (2°)
		hors ZU	Enlèvement	Commune (si problème de sécurité)	
Ouvrages hydrauliques – cours d'eau	Vannes - Vannages	Manipulation et entretien	Manipulation et entretien	SMAAVO	GEMAPI (5°)
Cours d'eau	Berges	Entretien et confortement	Entretien et confortement	Propriétaire	GEMAPI (2°)
Cours d'eau	Seuils	Entretien	Entretien	Riverain ou propriétaire (SMAAVO que si présence d'un PPRE/opération global)	
Cours d'eau - Végétation	Ripisylve	Parcelles communales en ZU	Entretien	SMAAVO	GEMAPI (2°)
		Parcelles privées en ZU	Entretien	SMAAVO (dans le cadre du PPRE)	GEMAPI (2°)
		Cas général	Entretien	Riverain / Propriétaire	
		Cas EEE (Renoué du Japon)	Méthode d'intervention pouvant changer (destruction, restriction géographique, ...)	Variable selon le cas	
Cours d'eau	Embâcle	en ZU	Enlèvement	SMAAVO	GEMAPI (2°)
		hors ZU	Enlèvement	Commune (si problème de sécurité)	
Ouvrages hydrauliques – cours d'eau	Vannes - Vannages	Manipulation et entretien	Manipulation et entretien	SMAAVO	GEMAPI (5°)
Cours d'eau	Berges	Entretien et confortement	Entretien et confortement	Propriétaire	GEMAPI (2°)
Cours d'eau	Seuils	Entretien	Entretien	Riverain ou propriétaire (SMAAVO que si présence d'un PPRE/opération global)	
Cours d'eau - Végétation	Ripisylve	Parcelles communales en ZU	Entretien	SMAAVO	GEMAPI (2°)
		Parcelles privées en ZU	Entretien	SMAAVO (dans le cadre du PPRE)	GEMAPI (2°)
		Cas général	Entretien	Riverain / Propriétaire	
		Cas EEE (Renoué du Japon)	Méthode d'intervention pouvant changer (destruction, restriction géographique, ...)	Variable selon le cas	

Exemples d'interventions

Catégorie d'intervention	Objet de l'opération	Type d'intervention	Acteur responsable	Compétence SMAAVO
Chemins	Cheminements piétons	Entretien	Gestionnaire	
Chemins	Pontons	Entretien	Commune	
Ouvrages d'arts	Ponts	Entretien et confortement	Gestionnaire de l'ouvrage	
Ouvrages d'arts	Buses	Entretien et réparations	Propriétaire	
Végétation	Arbres de hautes tiges	Entretien	Propriétaire (si problème face au vent ou avec les branches)	
			Commune (si risque pour la sécurité)	
			SMAAVO (si risque en lien avec inondations)	GEMAPI (5°)
Végétation	Zones humides	Entretien (fauche tardive, entretien roselière)	SMAAVO (dans les zones humides principales)	GEMAPI (8°)
Végétation	Espaces verts parking	Entretien	Gestionnaire	

La compétence Complémentaire



Nos missions dans l'intérêt général (article L.221.7 du code de l'environnement):

- 4° : La lutte contre l'érosion des sols
- 6° : La lutte contre la pollution
- 10° : L'aménagement, l'exploitation et l'entretien d'ouvrages hydrauliques existants (bassins de lutte contre le ruissellement et l'érosion des sols)

Interdiction d'aggraver la servitude (Article 641 du Code civil)

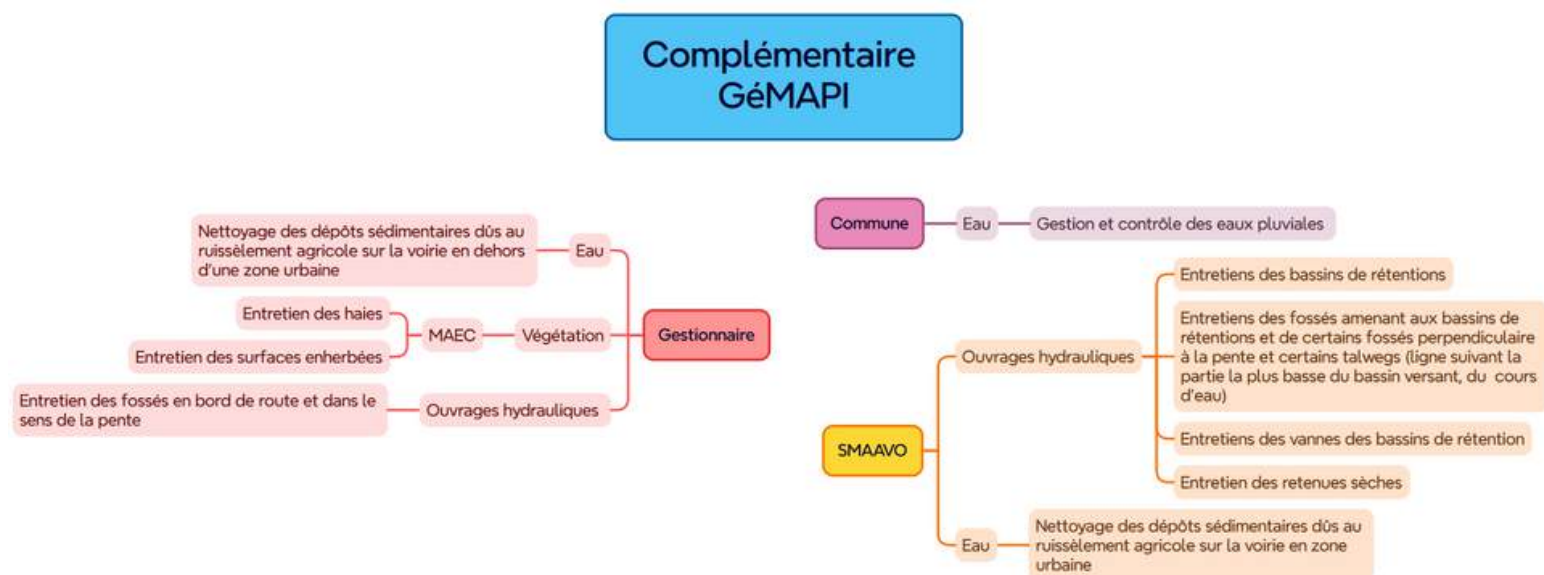
- Le propriétaire du fonds supérieur ne peut rien faire qui aggrave la servitude du fonds inférieur.
- Aggravation = travaux ou aménagements qui modifient la direction ou augmentent le débit des eaux (ex. creuser des fossés, installer des buses, remblayer, orienter les eaux vers le voisin).

Entretien

- Propriétaire riverain : Il doit entretenir le fossé situé sur son terrain pour garantir l'écoulement des eaux (articles 640 et 641 du Code civil).
- Fossé mitoyen : L'entretien est partagé entre les deux propriétaires riverains, au prorata de la longueur commune (articles 666 et 667 du Code civil).



Qui fait quoi?



LEXIQUE

MAEE : Mesures Agro-Environnementales

Retenue sèche : talus mis en place dans un cours d'eau, qui ne gêne pas l'écoulement de l'eau (le débit ne change pas), mais lors d'une période de crue va retenir le surplus d'eau pour que le débit en aval soit écrêté au mieux

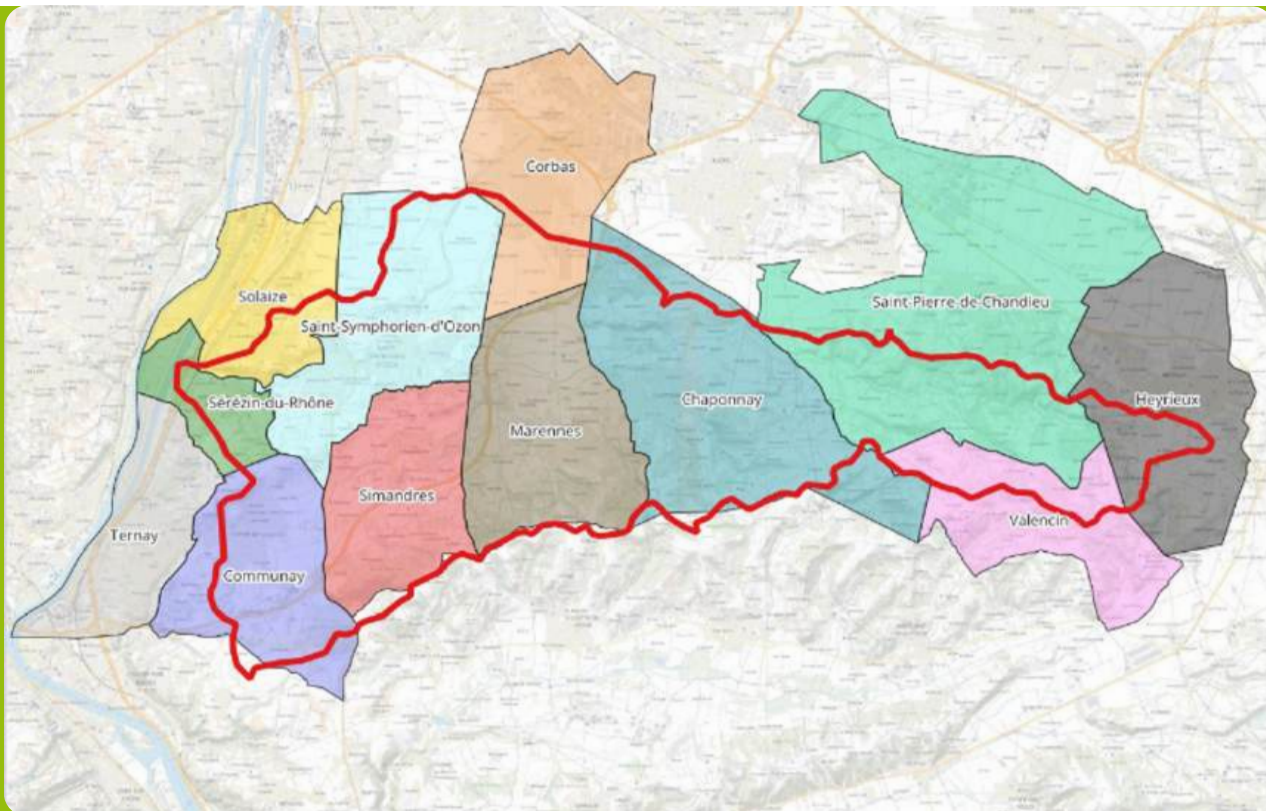
Surface enherbée : couvert végétal répondant aux critères de la MAAE et adapté au terrain

Talweg : ligne suivant la partie la plus basse du cours d'eau. Il peut y en avoir plusieurs par bassin versant.

ZU : Zone Urbaine

Exemples d'interventions

Catégorie d'intervention	Objet de l'opération		Type d'intervention	Acteur responsable	Compétence SMAAVO
Ouvrages hydrauliques	Fossés	En bord de route	Entretien	Gestionnaire de la voirie	
		Amenant à un bassin de rétention	Entretien	SMAAVO	Complémentaire GEMAPI (4°)
		Dans le sens de la pente	Entretien	Propriétaire	
		Perpendiculaire à la pente	Entretien	Propriétaire	
Ouvrages hydrauliques	Bassin de rétention		Entretien	SMAAVO	Complémentaire GEMAPI (4°)
Ouvrages hydrauliques	Vannes - bassins		Manipulation et entretien	SMAAVO	Complémentaire GEMAPI (4°)
Ouvrages hydrauliques – cours d'eau	Talwegs		Entretien	SMAAVO	Complémentaire GEMAPI (4°)
Ouvrages Hydrauliques	Retenues sèches		Entretien	SMAAVO (avec convention si besoin du particulier)	Complémentaires GEMAPI (10°)
Eau	Eaux pluviales		Gestion	Commune	
Eau	Ruissèlement agricole sur la route	En ZU	Nettoyage	SMAAVO	Complémentaire GEMAPI (4°)
		Hors ZU	Nettoyage	Gestionnaire	
Végétation – MAEC	Haies		Entretien	Propriétaire	
Végétation – MAEC	Bandes enherbées		Entretien	Propriétaire	



**Syndicat Mixte d'Aménagement
et d'Assainissement de la Vallée de l'Ozon**

**70, rue Ste Marguerite
69360 SIMANDRES**

**Tel : 04.78.02.30.78
www.smaavo.fr**

