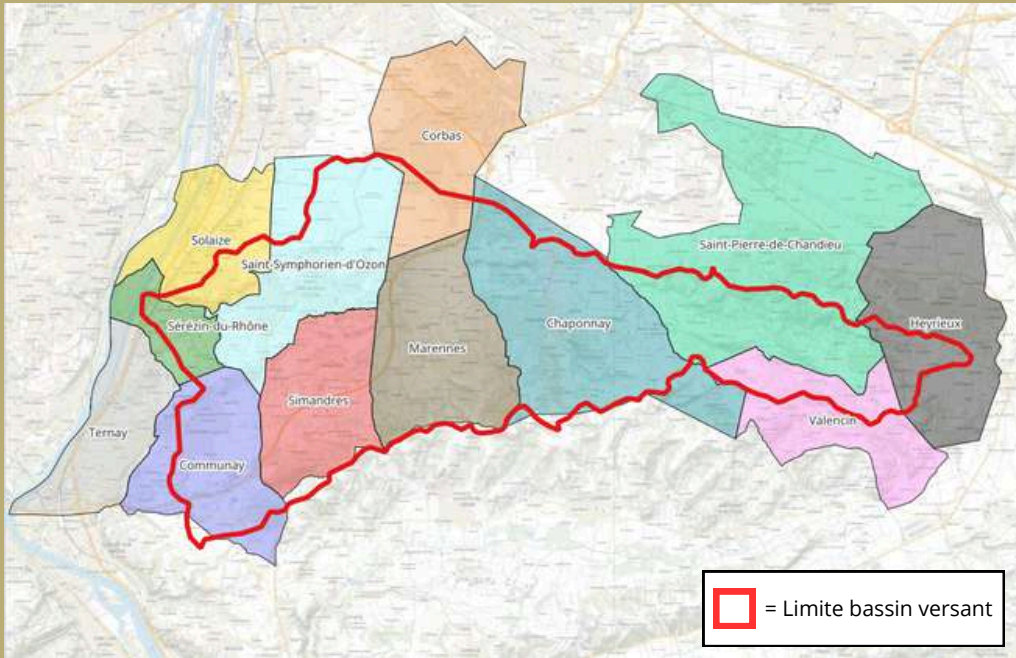




Guide explicatif des interventions du SMAAVO sur le bassin versant de l'Ozon

Nos membres



SMAAVO - GÉMAPI



Le SMAAVO, c'est quoi ?

Le Syndicat Mixte d'Aménagement de d'Assainissement de la Vallée de l'Ozon

- Une collectivité territoriale œuvrant dans le domaine de la gestion de l'eau et la protection de l'environnement
- Le choix pour les collectivités d'y adhérer pour certaines compétences comme GÉMAPI ou l'assainissement
- Une équipe permanente de 5 personnes

Des missions qui s'organisent en 4 axes

L'assainissement collectif

L'assainissement non collectif

GÉMAPI

Complémentaire GÉMAPI

La gestion d'embâcles en zones urbaines

Entretien de la végétation présentant des risques lors d'inondations

Gestions des berges

Gestion des vannes

Nos actions en lien avec la GéMAPI

L'entretien des ripisylves communales en zones urbaines et des parcelles privées dans le cadre du PPRE (Plan de Pluriannuel de Restauration et d'Entretien)



L'entretien des zones humides



La compétence GéMAPI



GéMAPI



Gestion des Milieux Aquatiques et
Préventions des Inondations

Nos missions

- Entretien et aménagement l'Ozon et ses affluents
- Lutter contre les inondations sur le bassin versant
- Etudes générales à l'échelle du bassin versant

... et les compétences GÉMAPI déléguées au SMAAVO

Énoncées dans l'article L.221.7 du code de l'environnement

Nos missions dans l'intérêt général !

1° : L'aménagement d'un bassin ou d'un sous bassin de l'Ozon

2° : L'entretien et l'aménagement de l'Ozon et de ses affluents, canaux et plans d'eau

5° : La défense contre les inondations

8° : La protection et la restauration des sites, écosystèmes aquatiques et des zones humides

12° : Etudes, programmations, pilotages opérationnel et le bilan des démarches contractuelles d'aménagement et de gestion globale et concertée de l'eau et des milieux aquatiques du bassin versant

Catégorie d'intervention	Objet de l'opération	Type d'intervention	Acteur responsable	Compétence SMAAVO
Chemins	Cheminevements piétons	Entretien	Gestionnaire ou communes	
Chemins	Pontons	Entretien	Commune	
Ouvrages d'arts	Ponts	Entretien et confortement	Gestionnaire de l'ouvrage	
Ouvrages d'arts	Buses	Entretien et réparations	Propriétaire	

Glossaire des termes techniques

Arbres de hautes tiges : grand arbre dont les caractéristiques sont bien définis : diamètre de 40 cm, pas de branches avant 2m et dont une spécimen mature dépasse les 6m.

Embâcles : accumulation naturel d'éléments apportés par l'eau (branches mortes, feuilles, ...)

Lit majeur : Surface comprend le lit mineur, plus l'endroit où va l'eau en période de crues

Lit mineur : Surface où l'eau d'un cours d'eau s'écoule en temps normal

PPRE : Plan de Pluriannuel de Restauration et d'Entretien

Ripisylve : boisement, végétation que l'on retrouve sur les berges d'un cours d'eau ou d'un plan d'eau

Seuil : ouvrage qui bloque une partie, ou totalement le cours d'eau, en se limitant au lit mineur

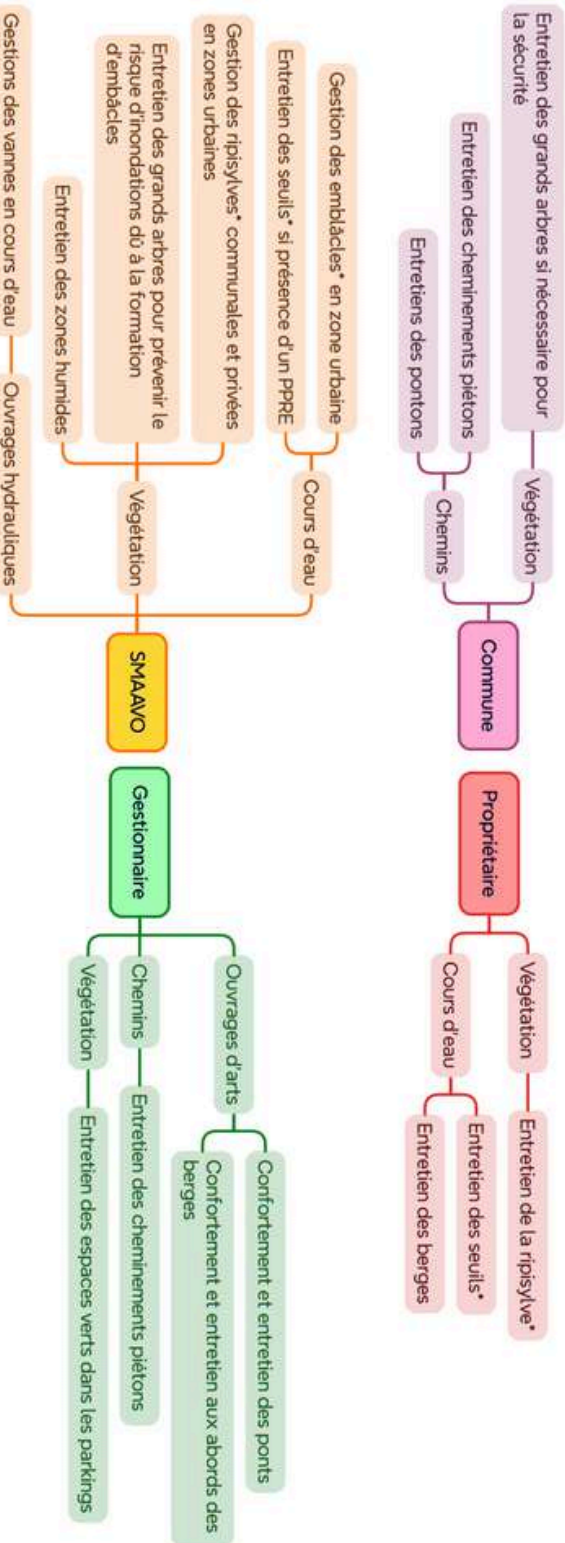
Talweg : ligne suivant la partie la plus basse du cours d'eau. Il peut y en avoir plusieurs par bassin versant.

ZU : Zone Urbaine

Catégorie d'intervention	Objet de l'opération	Type d'intervention	Acteur responsable		Compétence SMAAVO
Végétation	Arbres de hautes tiges*	Entretien	Propriétaire (si problème face au vent ou avec les branches) Commune (si risque pour la sécurité), SMAAVO (si risque en lien avec inondations)	SMAAVO	GEMAPI (5°)
Végétation	Zones humides	Entretien (fauche tardive, entretien roselière)	(dans les zones humides principales)		GEMAPI (8°)
Végétation	Espaces verts parking	Entretien	Gestionnaire ou commune		

Et qui fait quoi dans la GÉMAPI ?

GÉMAPI



Catégorie d'intervention	Objet de l'opération	Type d'intervention	Acteur responsable	Compétence SMAAVO
Cours d'eau	Embâcle	Enlèvement	SMAAVO	GEMAPI (2°)
		Enlèvement	Commune (si problème de sécurité)	
Ouvrages hydrauliques – cours d'eau	Vannes - Vannages	Manipulation et entretien	SMAAVO	GEMAPI (5°)
		Entretien et confortement	Propriétaire	GEMAPI (2°)
Cours d'eau	Seuils*	Entretien	Riverain ou propriétaire (SMAAVO que si présence d'un PPPE/opération globale)	
		Entretien	SMAAVO	GEMAPI (2°)
Cours d'eau - Végétation	Ripisylve*	Entretien	SMAAVO (dans le cadre du PPPE*)	GEMAPI (2°)
		Entretien	Riverain / Propriétaire	
		Entretien	Variable selon le cas (se renseigner auprès du SMAAVO)	
		Méthode d'intervention pouvant changer (destruction, restriction géographique, ...)		