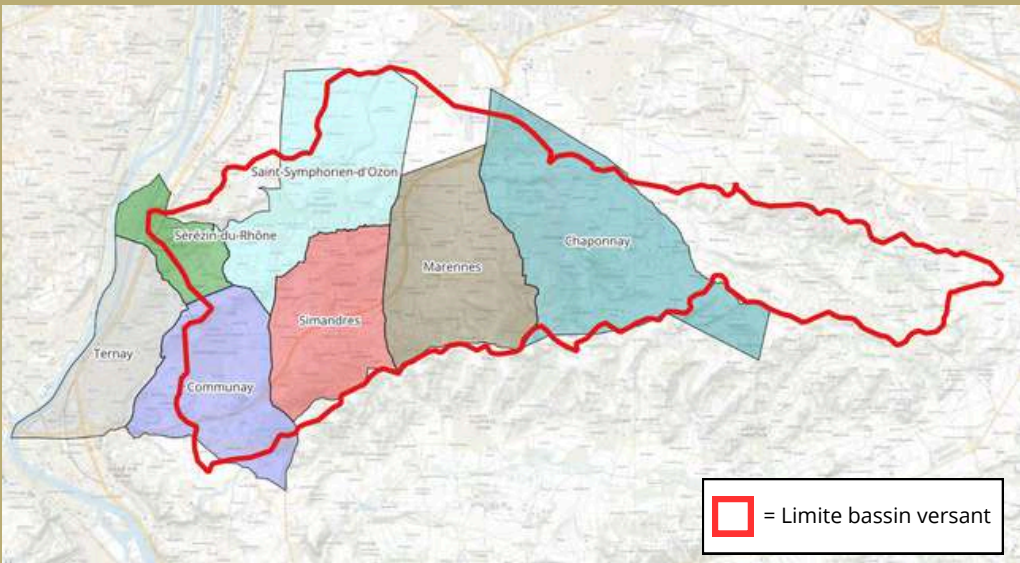




Guide explicatif des interventions du SMAAVO sur le bassin versant de l'Ozon

Nos membres



SMAAVO - COMPLÉMENTAIRE GÉMAPI



Le SMAAVO, c'est quoi ?

Le Syndicat Mixte d'Aménagement de d'Assainissement de la Vallée de l'Ozon

- Une collectivité territorial œuvrant dans le domaine de la gestion de l'eau et la protection de l'environnement
- Le choix pour les collectivités d'y adhérer pour certaines compétences comme GÉMAPI ou l'assainissement
- Une équipe de 5 personnes permanentes

Des missions qui s'organisent en 4 axes

L'assainissement collectif

L'assainissement non collectif

GÉMAPI

Complémentaire GÉMAPI

Entretien et gestion des bassins de rétention et des vannes qui y sont associés

Entretien des retenues sèches

Nos actions en lien avec la complémentaire GÉMAPI

Entretien de certains fossés et de talwegs



Nettoyage des ruissellements agricoles en zone urbaine



La compétence complémentaire GÉMAPI

Nos missions

- Lutter contre l'érosion des sols agricoles
- L'aménagement, l'exploitation et l'entretien d'ouvrages hydrauliques existants pour la lutte contre l'érosion agricole
- Entretien de certains fossés et merlons

Nous agissons dans l'intérêt général !



... et les compétences complémentaires GÉMAPI délégué au SMAAVO

Énoncées dans l'article L.221.7 du code de l'environnement

4° : La lutte contre l'érosion des sols

6° : La lutte contre la pollution

10° : L'aménagement, l'exploitation et l'entretien d'ouvrages hydrauliques existants (bassins de lutte contre le ruissellement et l'érosion des sols)

11° : La mise en place et l'exploitation de dispositifs de surveillance de la ressource en eau et des milieux aquatiques et la mise en place et l'entretien de stations hydrométriques, repères de crues sur les cours d'eau du bassin versant, la mise en place et l'entretien de piézomètres

Catégorie d'intervention	Objet de l'opération	Type d'intervention	Acteur responsable	Compétence SMAAVO
Végétation – MAAE	Haies	Entretien	Propriétaire ou exploitant agricole	
Végétation – MAAE	Bandes enherbées*	Entretien	Propriétaire ou exploitant agricole	

Glossaire des termes techniques

MAEE : Mesures Agro-Environnementales

Retenue sèche : talus mis en place dans un cours d'eau, qui ne gêne pas l'écoulement de l'eau (le débit ne change pas), mais lors d'une période de crue va retenir le surplus d'eau pour que le débit en aval soit écrêté au mieux

Surface enherbée : couvert végétal répondant aux critères de la MAEE et adapté au terrain

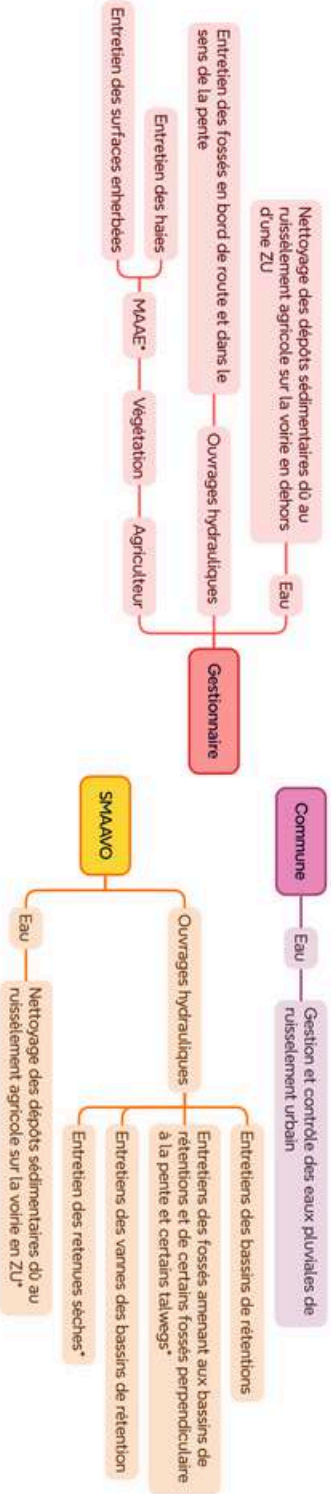
Talweg : ligne suivant la partie la plus basse du cours d'eau. Il peut y en avoir plusieurs par bassin versant.

ZU : Zone Urbaine

Catégorie d'intervention	Objet de l'opération		Type d'intervention	Acteur responsable		Compétence SMAAVO
Eau	Eaux pluviales de ruissellement urbain		Gestion	Commune		Complémentaire GEMAPI (4°)
Eau	Ruissellement agricole sur la route	En ZU Hors ZU	Nettoyage Nettoyage	SMAAVO Gestionnaire		

Et qui fait quoi dans la complémentaire GEMAPI ?

Complémentaire GEMAPI



Catégorie d'intervention	Objet de l'opération	Type d'intervention	Acteur responsable	Compétence SMAAVO
Ouvrages hydrauliques	Fossés	Entretien	Gestionnaire de la voirie	Compétence SMAAVO
		Entretien	SMAAVO	Complémentaire GEMAPI (4°)
		Entretien	Propriétaire	Complémentaire GEMAPI (4°)
		Entretien	Propriétaire ou SMAAVO (se renseigner auprès du SMAAVO)	Complémentaire GEMAPI (4°)
Ouvrages hydrauliques	Bassin de rétention	Entretien	SMAAVO	Complémentaire GEMAPI (4°)
Ouvrages hydrauliques	Vannes - bassins	Manipulation et entretien	SMAAVO	Complémentaire GEMAPI (4°)
Ouvrages Hydrauliques	Retenues sèches*	Entretien	SMAAVO (avec convention si besoin du particulier)	Complémentaires GEMAPI (10°)