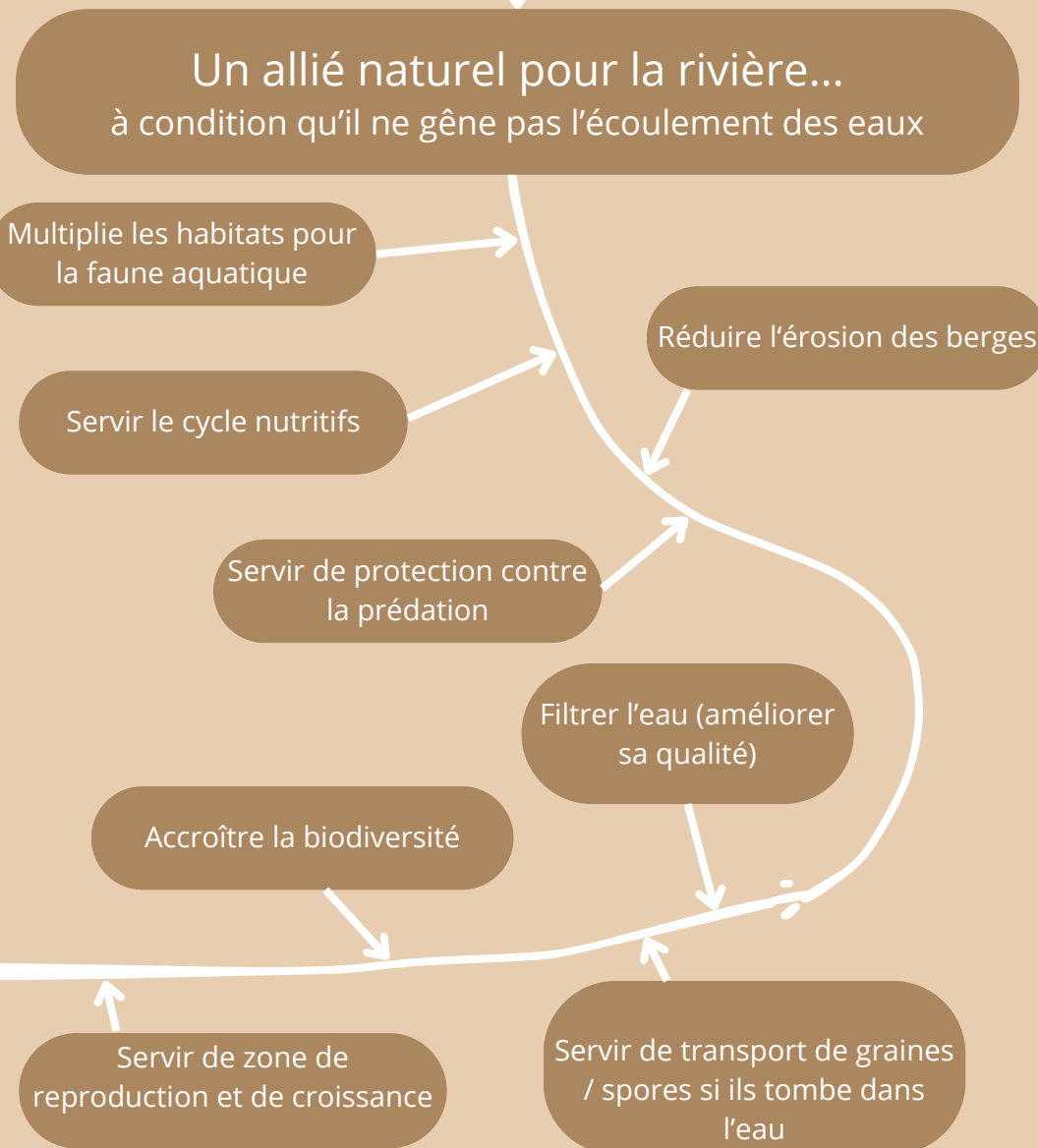


# Du Bois Mort ?

Ne pas intervenir systématiquement ? Pourquoi ?



# Bois mort ?

# Embâcles ?



# Un Embâcle ?

## C'est quoi ?

Un embâcle est un amas massif de troncs, branches et débris d'arbres qui se crée sur un cours d'eau. Un embâcle se forme le plus souvent lors d'intempérie (orage, crues, ...).

### Filtration de l'eau

En ralentissant le flux de l'eau, les embâcles de bois donnent plus de temps pour la filtration naturelle des polluants, contribuant ainsi à améliorer la qualité de l'eau.

### Atténuation des inondations

Les embâcles permettent de réduire la vitesse de l'eau à l'aval en cas de crues. Cependant en amont ils risquent de remonter les niveaux et alimenter ainsi les zones d'expansion de crue. Ils agissent comme des régulateurs naturels du débit.

### Augmentation de la biodiversité

En créant des habitats variés et en ralentissant le débit de l'eau, les embâcles de bois favorisent la diversité biologique dans les écosystèmes aquatiques. Cela profite non seulement à la faune, mais aussi à la flore locale.

### Amélioration de l'habitat aquatique

Ils créent des zones de calme dans les rivières, ce qui favorise la formation d'habitats aquatiques variés. Ces habitats sont essentiels pour de nombreuses espèces de poissons, d'invertébrés et d'amphibiens.

### Stockage du carbone

Une fois en place, ils stockent du carbone pendant de nombreuses années. Le bois immergé ne se décompose pas rapidement, ce qui contribue à réduire la libération de carbone dans l'atmosphère.

### Limite l'érosion des berges

Les embâcles de bois aident à stabiliser les berges des cours d'eau. Ils réduisent l'érosion des sols en piégeant les sédiments et en fournissant une structure physique qui protège les rives contre les érosions.